

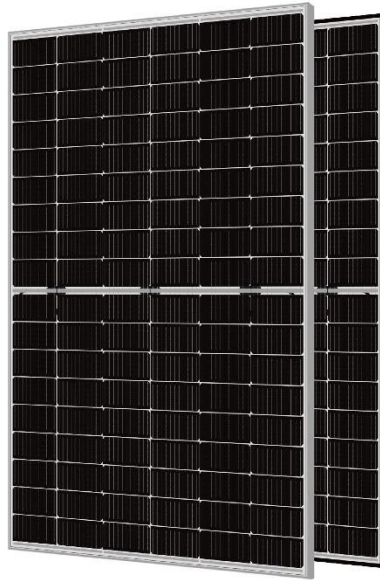
JW-HD108N

Typ N

Bifaciální mono modul s dvojitým sklem

410-430W

IEC61215(2016), IEC61730(2016)
 ISO9001:2015: Systém řízení kvality
 ISO14001:2015: Systém environmentálního managementu
 ISO45001:2018: Systémy managementu bezpečnosti a ochrany zdraví při práci



430W

Maximální výstupní výkon

21.94%

Maximální účinnost modulu

0~+5W

Tolerance výstupního výkonu



O 10-30 % více vyrobené energie

Životnost 30 let poskytuje o 10-30 % více vyrobené energie ve srovnání s konvenčním modulem typu P



Lepší odezva na slabé osvětlení

Vyšší výstupní výkon i v prostředí se slabým osvětlením, např. při zatažené obloze nebo mlze



NULOVÉ LID (Light Induced Degradation; degradace způsobená světlem)

Solární články typu N nemá přirozeně žádné LID, což může zvýšit množství vyrobené energie



Lepší teplotní koeficient

Více vyrobené energie v daných provozních podmínkách díky technologii pasivace kontaktů článků



Nižší LCOE

Vyšší bifacialita, vyšší výstupní výkon a nižší BOS náklady



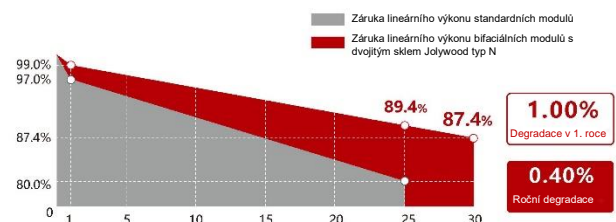
Širší použitelnost

Více možností použití, např. BIPV (stavebně integrovaná fotovoltaika, svislá instalace, sněhové pole, oblast s vysokou vlhkostí, větrností a prašností)

Jolywood dodává spolehlivý výkon na dlouhou dobu

- Přední výrobce bifaciálních modulů typu N
- Plně automatické zařízení a špičková technologie v oboru
- Nejlepší trvanlivost a spolehlivost ve své třídě
- BNEF vrstva 1

Záruka lineárního výkonu



12 let záruka na výrobek, materiál a zpracování

30 let záruka lineárního výkonu

Řada JW-HD108N

Bifaciální mono modul s dvojítm sklem typ N

Elektrické vlastnosti | STC*

Zkušební podmínky	Přední strana	Přední strana	Přední strana	Přední strana	Přední strana
Špičkový výkon (Pmax) (W)	410	415	420	425	430
Napětí MPP (Vmp) (V)	31,5	31,7	31,9	32,1	32,3
Proud MPP (Imp) (A)	13,02	13,10	13,17	13,24	13,32
Napětí naprázdno (Voc) (V)	37,5	37,7	37,9	38,1	38,3
Zkratový proud (Isc) (A)	13,82	13,91	13,98	14,05	14,12
Účinnost modulu (%)	20,92	21,18	21,43	21,69	21,94

* STC: Intenzita ozáření 1000 W/m², teplota článku 25 °C, AM1.5
Výše uvedené údaje jsou pouze referenční a skutečné údaje jsou v souladu s praktickým zkušebním
Tolerance měření výkonu ±3 %

Elektrické vlastnosti | NOCT*

Zkušební podmínky	Přední strana	Přední strana	Přední strana	Přední strana	Přední strana
Špičkový výkon (Pmax) (W)	311	315	318	322	326
Napětí MPP (Vmp) (V)	29,6	29,8	30,0	30,2	30,3
Proud MPP (Imp) (A)	10,50	10,56	10,62	10,67	10,74
Napětí naprázdno (Voc) (V)	35,8	36,0	36,2	36,4	36,6
Zkratový proud (Isc) (A)	11,14	11,22	11,27	11,33	11,38

* NOCT: Intenzita ozáření 800 W/m², okolní teplota 20 °C, rychlost větru 1 m/s

Provozní vlastnosti

Provozní teplota (°C)	-40 °C ~ +85 °C
Maximální napětí systému (V)	1500 VDC (IEC)
Maximální jmenovitý proud sériové pojistky (A)	30
Tolerance výkonu	0 ~ +5 W
Bifacialita*	80 %

* Bifacialita = Pmaxrear (STC) / Pmaxfront (STC), tolerance bifaciality: ±5 %

Teplotní koeficient

Teplotní koeficient Pmax*	-0,310 %/°C
Teplotní koeficient Voc	-0,260 %/°C
Teplotní koeficient Isc	+0,046 %/°C
Jmenovitá provozní teplota článku (NOCT)	42 ±2 °C

* Teplotní koeficient Pmax ±0,03 %/°C

Mechanické vlastnosti

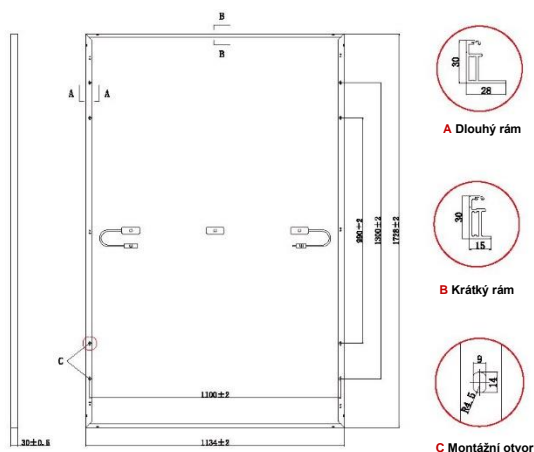
Velikost článku	182,00 mm * 91,00 mm
Počet článků	108 ks (12*9)
Rozměry modulu	1728 mm * 1134 mm * 30 mm
Hmotnost	24,5 kg
Přední / zadní sklo*	2,0 mm / 2,0 mm
Rám	Eloxovaná hliníková slitina
Spojovací skřínka	IP68 (3 diody)
Délka kabelu	4,0 mm ² , +300 mm / -180 mm (délka kabelu může být individuálně upravena)

* Kalené sklo

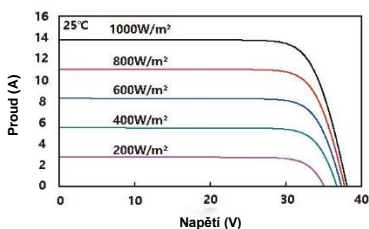
S různým ziskem výroby energie (pro 415 W jako příklad)

Výkonový zisk (%)	Špičkový výkon (Pmax) (W)	Napětí MPP (Vmp) (V)	Proud MPP (Imp) (A)	Napětí naprázdno (Voc) (V)	Zkratový proud (Isc) (A)
10	448	31,7	14,13	37,7	14,99
15	465	31,7	14,65	37,7	15,54
20	481	31,7	15,17	37,7	16,08
25	498	31,7	15,69	37,7	16,62
30	515	31,8	16,20	37,8	17,16

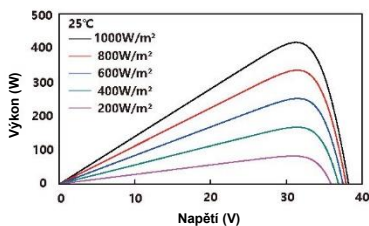
Technický výkres (jednotka: mm)



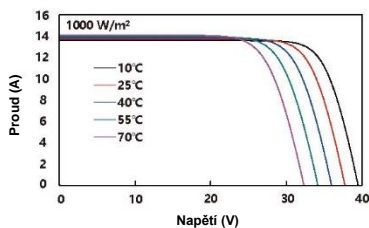
Charakteristické křivky | HD108N-415



I-V charakteristiky
Při různých intenzitách
ozáření



P-V charakteristika
Při různých intenzitách
ozáření



I-V charakteristiky
Při různých teplotách

Konfigurace balení

Typ balení	20' GP	40' GP	40' HQ
Kus/paleta		36	
Paleta/kontejner	6	13	26
Kus/kontejner	216	468	936

bez záruky. Vzhledem k průběžným inovacím na základě výzkumu a vývoje si společnost Jolywood (Taizhou) Solar Technology Co., Ltd. vyhrazuje právo kdykoli a bez upozornění provádět jakékoli změny zde uvedených informací. Obstarejte si vždy nejnovější verzi datového listu, který je nedílnou součástí závazné smlouvy uzavřené mezi stranami, podle níž se řídí všechny transakce související s nákupem a prodejem zde popsaných výrobků.

www.jolywood.cn

